

# 看護師募集!

入院から在宅までの  
看護を一緒に行いましょう!

\*しばらく医療の現場から  
離れていた方への職場復  
帰を支援するための研修  
を行っています。ご利用  
下さい!

問い合わせ先

独立行政法人国立病院機構七尾病院 看護部  
(0767) 53-1890 (内線1104)



## 外来診療担当医表

外来受付時間 8:30~16:00

診療時間 8:30~17:00

	月	火	水	木	金
内科	横地	橋井	陳	藤村 森永	堂下
外科				土島	
呼吸器科	藤村 (PM)	藤村 (PM)	西木/佐久間 (PM) 隔週	藤村 (AM)	藤村 (AM:初診のみ) 堂下
ペインクリニック			松島 (AM)		
神経内科	横地	横地	横地	森永	森永
小児科	泉 (AM) 押切 (PM)	泉 (AM) 押切 (PM)	押切 (AM) 泉 (PM)	泉 (PM)	押切/松島 (AM) 泉 (PM)
消化器科	陳	陳	陳	陳	陳
皮膚科	山口 (AM)	藤村 啓 10:30~15:00	藤村 啓 (AM)	山本 (AM)	多賀 (AM)
循環器科					澤口 (AM)

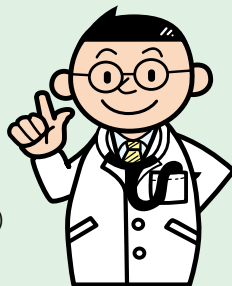
※小児期の予防接種はじめ各種予防接種を行なっております。

## 病院概要

■医療法病床 240床  
(一般病床/190床、結核病床50床)

### ■標榜診療科

内科、呼吸器内科、消化器内科、神経内科、  
ペインクリニック内科、外科、小児科、皮膚科、  
リハビリテーション科



## 案内図



JR七尾線「七尾駅」下車  
→北鉄バス【和倉温泉行】にて  
(3.7km./約15分)七尾病院前下車  
→徒歩5分(500m.)

※平日の午前中は坂下まで  
病院バスの送迎あり



## 編集後記

今年は例年よりも暑い日が多いと感じ  
ています。

暑さのおかげか、歳を重ねたおかげか、  
先日宴席で初めてビールが美味しいと感じ  
ました。

医療社会事業専門員 上田 竜也